

塑料侦探



您对世界海洋日的挑战



为了找出一周内扔掉了多少塑料垃圾，从世界海洋日- 6月8日星期一开始，至6月14日星期日结束，收集并记录在您家里被丢弃的塑料废物。

塑料废物可包括饮料瓶，食品容器和包装材料，清洁或洗涤产品，美容产品容器...(请确保彻底洗净所有塑料废物!)



1. 入门视频

时间5分钟

在Blu Hope网站上-www.bluhope.org
观看《Plastic Oceans UK》视频“什么是塑料？”

2. 记录

有很多方法可以调查您的塑料的用途。
您可以按以下方式分离塑料：

-  颜色
-  用法
-  一次性使用或可重复使用

您可以通过以下方式计算每种塑料收集量：

-  项目数
-  质量/重量
-  测量



3. 呈现

现在，您已经收集了所有资料，您需要考虑显示您的结果的最好方式。

这可能是表格或图表(例子如下所示)

颜色	用法	一次性使用	可重复使用

记录您的结果...

项目数	质量 g/kg	长度 cm/m

记录您的结果...



4. 照片

“百闻不如一见”

拍摄您一周内所收集到的塑料废料的照片。



事实

自1950年代以来，当塑料开始大规模地生产，大约83亿吨塑料已被生产。现在，我们每年生产超过3.3亿吨塑料，其中一半我们只使用一次-我们称之为一次性使用。

被生产的所有塑料中，大约只有百分之九的塑料垃圾可能被回收利用。

事实

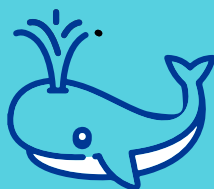
不幸的是，每年有超过800万吨的塑料进入我们的海洋。

那相当于每分钟都有一辆装满塑料的垃圾车向海中倾倒！



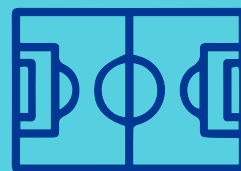
或者

重量相同于与80万只蓝鲸



或者

每天足以覆盖1328个足球场



需思考的问题...



您是否能停止使用一些一次性塑料吗？

计算您一年内丢弃的塑料废物量。

您可以回收塑料废料吗？您的学校可以组织塑料回收团吗？

5. 在Blu Hope网站上加载您的结果



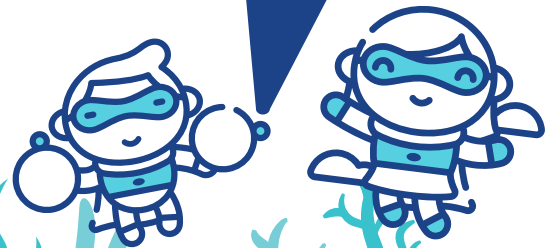
“请浏览 Blu Hope 网站：
www.bluhope.org，并将您一周的
塑料结果保存到我们的在线的调查中。

请家长或老师在社交媒体上发布您塑
料废物的照片，并标签 #BluHope。

每个人的塑料废物调查结果将合并在一起，以帮助制
定未来的塑料政策。

感谢您的参与和帮助来做出改变

有关更多教育材料，请浏览
www.plasticoceans.uk



记得...

