

நெகிழிப் புலனாய்வாளர்கள்



உலகப் பெருங்கடல் நாளில் உங்களுக்கான சவால்

ஒரு நாளில் எவ்வளவு நெகிழிக் கழிவுகள் வீசியெறியப்படுகின்றன என்பதைக் கண்டறிய உலகப் பெருங்கடல் நாள் தொடங்கி ஒரு வாரத்திற்கு உங்கள் இல்லத்தில் வீசியெறியப்படும் நெகிழிக்கழிவுகளைச் சேகரித்துப் பதிவுச்செய்க - 8 ஜூன் திங்கட்கிழமை தொடங்கி 14 ஜூன் ஞாயிற்றுக்கிழமை நிறைவுபெறும்.



நெகிழிக் கழிவுகள் என்பது பாட்டில்கள், உணவு மடிக்கும் நெகிழித்தாள்கள், பாத்திரங்கள் மற்றும் துவைக்கவும் தூய்மை செய்யவும் பயன்படுத்தப்படும் பொருள்கள், அழகு சாதனப் பொருள்களுக்கான புட்டிகள்....(நெகிழிக்கழிவுகள் நன்றாகக் கழுவப்பட்டிருப்பதை உறுதிச்செய்யவும்)



1. தொடக்கக் காணொலி

நேரம் 5 நிமிடம்

Blu Hope website - www.bluhope.org அகப்படக்கத்தில்
Plastic Oceans UK video "What is plastic?" என்ற காணொலியைப் பார்க்கவும்.

2. பதிவு செய்யவும்



உங்கள் நெகிழிப் பயன்பாட்டைக் கண்டறிய பல வழிகள் உள்ளன. நீங்கள் சேகரித்த நெகிழிகளைப் பின்வருமாறு பிரிக்கலாம்:

- நிறம்
- பயன்பாடு
- ஒற்றைப்பயன்பாடு - மறுபயன்பாடு



நீங்கள் ஒவ்வொரு வகை நெகிழியையும் எவ்வளவு சேகரித்திருக்கிறீர்கள் என்பதைப் பின்வருமாறு கணக்கிடலாம்:

- ஒவ்வொரு வகையின் எண்ணிக்கை
- எடை
- அளவு



இப்பொழுது நீங்கள் சேகரித்துவிட்ட எல்லாத் தகவல்களின் முடிவையும் எப்படிச் சிறப்பான முறையில் காட்சிப்படுத்துவது என்பதைச் சிந்திக்க வேண்டும்.

இது அட்டவணையாகவோ குறிவரைவாகவோ இருக்கலாம். (கீழே எடுத்துக்காட்டு வழங்கப்பட்டுள்ளது)

நிறம்	பயன்பாடு	ஒற்றைப்பயன்பாடு	மறுபயன்பாடு
உங்கள் முடிவைப் பதிவு செய்க....			

ஒவ்வொரு வகையின் எண்ணிக்கை	எடை கிராம்/கிலோ கிராம்	நீளம் செ.மீ./ மீட்டர்
உங்கள் முடிவைப் பதிவு செய்க....		

"படங்கள் ஆயிரம் சொற்களுக்குச் சமம்"

ஒரு வாரத்தில் நீங்கள் சேகரித்துள்ள நெகிழிக்கழிவுகளை நிழல்படம் எடுக்கவும்.



உண்மைத் தகவல்

பெரிய அளவில் நெகிழித் தயாரிப்பு 1950ஆம் ஆண்டு தொடங்கியது முதல் இன்று வரை 8.3 பில்லியன் டன் நெகிழிகள் தயாரிக்கப்பட்டுள்ளன. இப்பொழுது நாம் ஆண்டு ஒன்றுக்கு 330 மில்லியன் டன் நெகிழியைத் தயாரிக்கிறோம். அவற்றுள் பதியளவை ஒரு முறை மட்டுமே நாம் பயன்படுத்துகிறோம் - இதை ஒற்றைப்பயன்பாடு என்கிறோம்.

எல்லா வகைகளையும் சேர்ந்த வெறும் 9% நெகிழி மட்டுமே மறுசுழற்சி செய்யப்படுகிறது.

உண்மைத் தகவல்

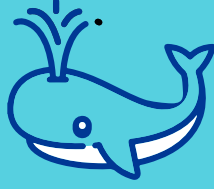
ஒவ்வொரு ஆண்டும் வருந்தத்தக்க வகையில் 8 மில்லியன் டன் நெகிழிகள் கடலில் சேர்க்கப்படுகின்றன.

இது ஒவ்வொரு நிமிடத்திலும் ஒரு சுமை உந்து (லாரி) நிறைய நெகிழிகளைக் கடலில் கொட்டுவதற்குச் சமமாகும்.



அல்லது

இது 800,000 நீல திமிங்கிலங்களின் எடைக்குச் சமமாகும்.



அல்லது

இது நாள்தோறும் 1328 கால்பந்து திடல்கள் முழுவதும் நிறப்பப் போதுமானதாகும்.



சிந்திக்க வேண்டியவை...



ஓர் ஆண்டில் நீங்கள் வீசியெறியும் நெகிழிக்கழிவு எவ்வளவு என்று கணக்கிடுங்கள்.

உங்களால் ஒரு முறை மட்டுமே பயன்பயன்படுத்தப்படும் நெகிழிப் பயன்பாடைத் தவிர்க்க முடியுமா?

உங்களால் நெகிழிக்கழிவுகளை மறுசுழற்சி செய்ய இயலுமா? உங்கள் பள்ளி நெகிழி மறுசுழற்சி சேகரிப்புகளுக்கு ஏற்பாடு செய்யுமா?



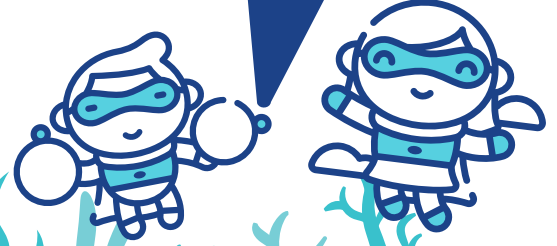
Blu Hope இணையத்தளத்திற்குச் சென்று www.bluhope.org அகப்பக்கத்தில் உங்களுடைய வாரந்திர நெகிழி முடிவுகளை எங்கள் இயங்கலைக் கருத்துத்தேசுகரிப்பில் (online survey) பதிவு செய்யவும்.

உங்கள் பெற்றோரை அல்லது ஆசிரியரை நீங்கள் எடுத்த நெகிழி நிழல்படத்தைச் சமூக ஊடகங்களில் #BluHope என்ற அடையாளத்தை இணைத்து அனுப்பிப் பகிரவும்.

ஓவ்வொருவருடைய நெகிழிக்கழிவு பற்றிய கண்டுபிடிப்பும் மொத்தமாகச் சேர்க்கப்படும். இது எதிர்கால நெகிழி சர்ந்த கொள்கை உருவக்கத்திற்கு உதவும்.

பங்கேற்றமைக்கும் மாற்றத்தை உருவாக்க உதவியமைக்கும் நன்றி.

கூடுதல் கல்வி சார்ந்த தகவல்களைப் பெற www.plasticoceans.uk எனும் இணையத்தளத்தை வலம் வரவும்.



நினைவில் கொள்ளவும்...

மறுத்திடுக

குறைத்திடுக

மீண்டும் பயன்படுத்துக

மீண்டும் சிந்தித்திடுக

மறுசுழற்சி செய்க

மறு வடிவாக்குக

மாற்றுப் பொருள் தேடுக